

**Nieruchomość Budynkowa z prawem użytkowania wieczystego gruntu.**

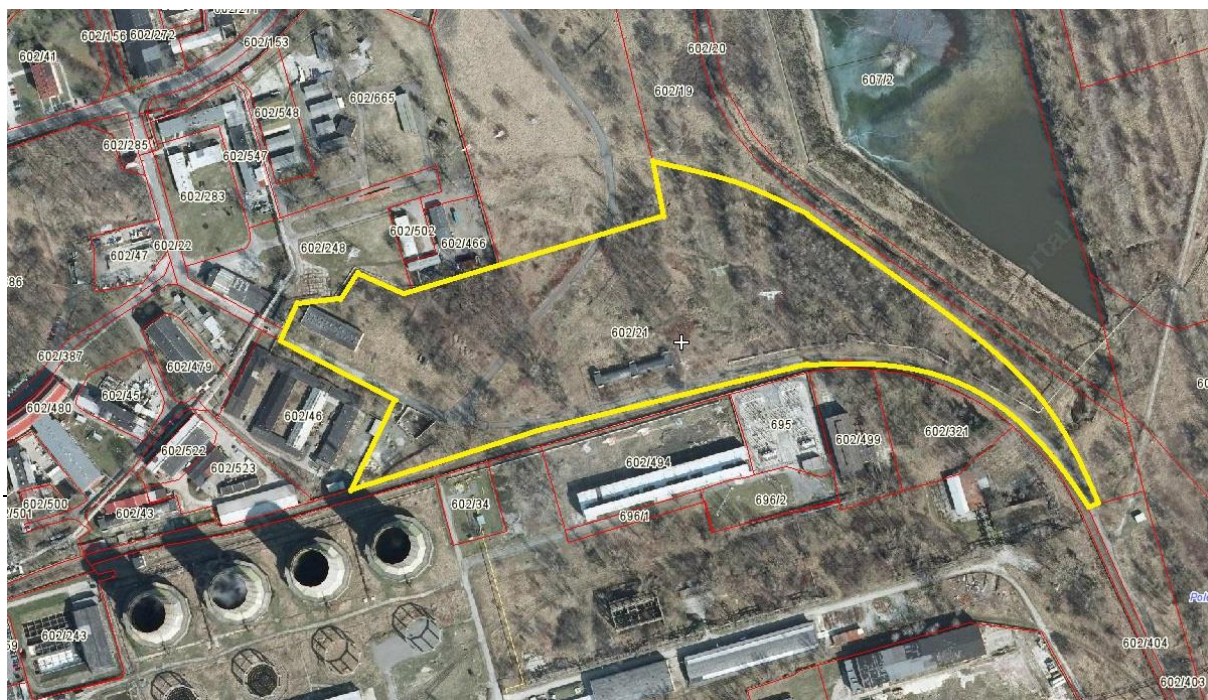
Powierzchnia	65 649 m <sup>2</sup>
Nr. działki	602/21
Nr. Księgi wieczyste	45765



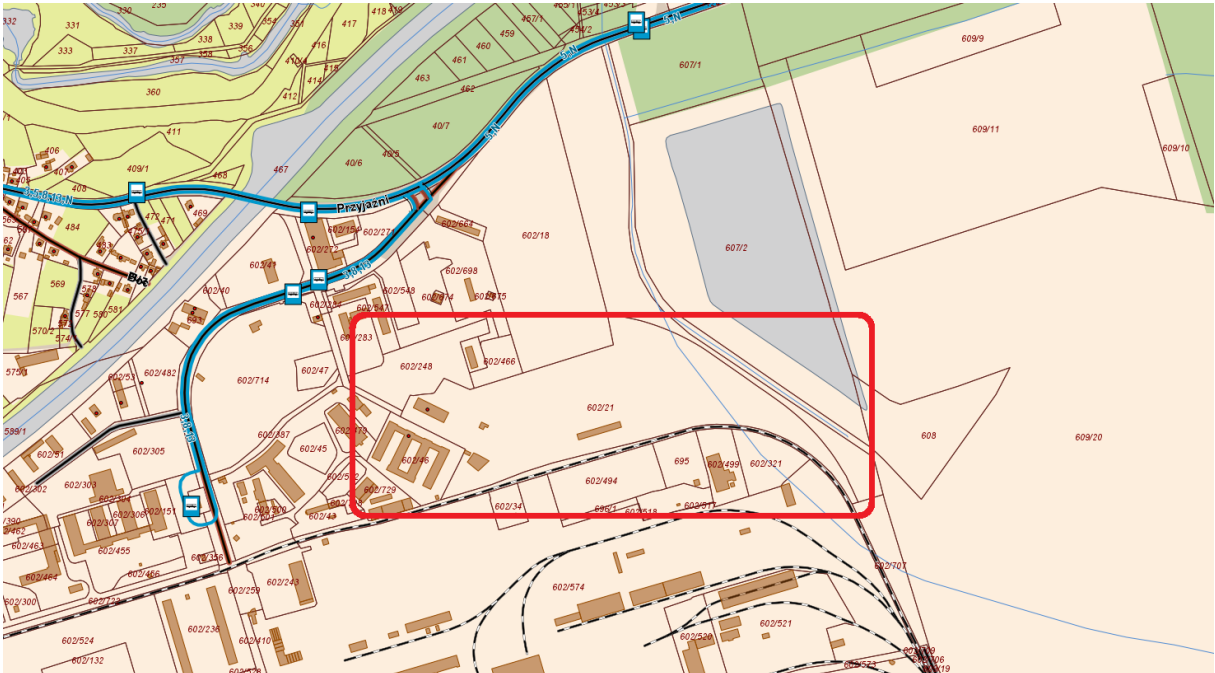
Kędzierzyn-Koźle to miasto położone w centrum Europy w odległości 300-400km od stolic takich państw europejskich jak: Berlin, Bratysława, Budapeszt, Praga, Warszawa, Wiedeń. Usytuowane jest w południowo-wschodniej części województwa opolskiego. Miejscowość charakteryzuje bardzo dobra infrastruktura transportowa, gdyż w pobliżu miejscowości przebiega autostrada A4, która zapewnia doskonały dostęp do ośrodków miejskich i przemysłowych w całej Polsce i znakomity dojazd do granic państwa.

Nieruchomość budynkowa z prawem użytkowania wieczystego gruntu położona w obrębie Blachownia, zabudowana budynkami internatu, budynkiem magazynowym, budynkiem portierni, dwoma schronami oraz tacą.

Nieruchomość położona jest na terenie dzielnicy Blachownia w pasie terenów przemysłowych, po prawej stronie za kanałem Gliwickim, za skrzyżowaniem drogi do Elektrowni i z wjazdem i wejściem bezpośrednio do nieruchomości z ul. Strzeleckiej. Dojazd bardzo dogodny, drogą asfaltową, wojewódzką nr 40.



Teren nieruchomości posiada uzbrojenie takie jak: woda, kanalizacja deszczowa, kanalizacja sanitarna, energia elektryczna, sieć gazowa, telefon.



Najbliższe sąsiedztwo to zakłady przemysłowe więc brak jest negatywnego wpływu na obecny i planowany sposób użytkowania nieruchomości.

Przeznaczenie w planie zagospodarowania przestrzennego:

1. Przeznaczenie podstawowe:
  - obiekty przemysłowe,
  - obiekty produkcyjne,
  - obiekty usługowe,
  - obiekty i tereny magazynowe i składowe,
  - stacje obsługi pojazdów.
2. Przeznaczenie dopuszczalne:
  - obiekty administracji, obiekty socjalne,
  - obiekty garażowe i gospodarcze,
  - obiekty, urządzenia i sieci infrastruktury technicznej.

Zainteresowanych proszę o kontakt.

Maciej Surmacz

nr tel. 668 347 166

maciej.surmacz@kredytinkaso.pl